

気管支の枝読みで考える

電子版付

巻末のシリアルナンバーで
無料閲覧できます。

胸部画像診断 入門

著

佐藤 功

清仁会宇多津病院放射線科画像診断センター長

肺既存構造と区域解剖学から学ぶ読影の基礎

類書とは一線を画す“わかりに行く”読影！
知識としての肺の解剖を、
実際の臨床画像の読影に応用するための実践書

気管支の枝読みで考える

電子版付
巻末のシリアルナンバーで
無料閲覧できます。

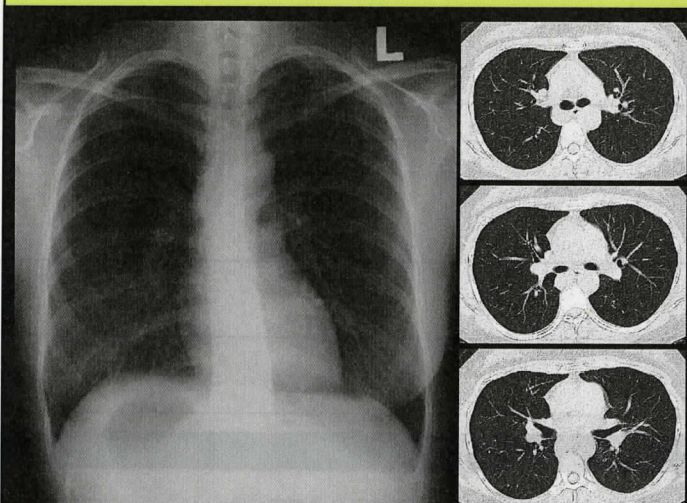
胸部画像診断 入門

著

佐藤 功

清仁会宇多津病院放射線科画像診断センター長

肺既存構造と区域解剖学から学ぶ読影の基礎



日本医事新報社

- ◆読者自身が気管支の内部に入ったつもりで、気管から末梢へ——巷に溢れる胸部画像の解説本では味わえない「気管支の枝読み体験」をしてみませんか？
- ◆開始から14年以上、170回を超えるレジデント読影勉強会で蓄積された指導経験を踏まえ、丁寧に解説します。



B5判・266頁・2色刷(口絵カラー)

定価5,720円(本体5,200円+税)

ISBN 978-4-7849-6330-0

2022年1月刊

●第I章 解剖

1 X線単純写真

1. 肺野の辺縁
2. 気管支樹
3. 中枢気道
4. 傍気管線
5. 中枢肺動脈
6. 肺野末梢の血管分布の概念
7. 肺の範囲・肺の辺縁
8. 奇静脈食道陥凹

2 CT

1. 正常解剖
2. 気管支分岐異常
3. 縦隔内血管の分岐異常・正常変異

●第II章 症例

1 軟部陰影

- Case 1 Recklinghausen 病
- Case 2 疣贅 (イボ)
- Case 3 豊胸術後
- Case 4 漏斗胸
- Case 5 Poland 症候群

2 骨陰影

1. 肋骨

2. 椎体

- Case 1 頸椎肋骨 (頸肋、腰肋)
- Case 2 骨島
- Case 3 腺癌の右第2肋骨浸潤
- Case 4 腺癌とその椎体転移

3 肺門陰影

- Case 1 腺癌
- Case 2 扁平上皮癌
- Case 3 腺癌
- Case 4 胸腺腫

4 シルエットサイン

- Case 1 アレルギー性気管支肺アスペルギルス症 (ABPA)
- Case 2 左下葉無気肺 (左下葉気管支の炎症性変化による)
- Case 3 左下葉無気肺 (左下葉末梢の慢性炎症による)
- Case 4 左上葉無気肺 (扁平上皮癌)
- Case 5 左上葉無気肺 (扁平上皮癌)
- Case 6 腺癌
- Case 7 腺癌
- Case 8 大動脈瘤
- Case 9 左腕頭静脈走行異常 (左上大静脈遺残)

5 気管支・血管分岐

- Case 1 小細胞癌、縦隔リンパ節転移

Case 2 右上葉無気肺 (扁平上皮癌)

Case 3 扁平上皮癌

Case 4 気管支結核、肺結核

Case 5 気管支閉鎖症

Case 6 腺癌

Case 7 アレルギー性気管支肺アスペルギルス症 (ABPA)

Case 8 肺分画症 (肺底動脈大動脈起始症)

Case 9 肺分画症

Case 10 シミター症候群 (部分肺静脈還流異常症)

6 空洞・嚢胞

- Case 1 腺癌
- Case 2 腺癌
- Case 3 ニューモシスチス肺炎、扁平上皮癌
- Case 4 サルコイドーシス

7 葉間線

- Case 1 扁平上皮癌
- Case 2 葉間胸水、胸水
- Case 3 奇静脈葉

●終章

画像は隅から隅まで

- Case 右肺が左肺型の2葉 (左右のミラーイメージ)、奇静脈連結、腹部臓器逆位

日本医事新報社へのご注文はこちら

日本医事新報社
販売課



FAX 03-3292-1560

ご送付先 〒

フリガナ

病・医院名
施設名

フリガナ

お名前

TEL

FAX

日本医事新報社 〒101-8718 東京都千代田区神田駿河台 2-9

電話: 03-3292-1555 ホームページ: <https://www.jmedj.co.jp>

医事新報

検索

書籍の詳細い内容は小社ホームページをご覧ください



佐藤 功の本

気管支の枝読みで考える 胸部画像診断入門

~~5,200円 + 税~~



5,000円